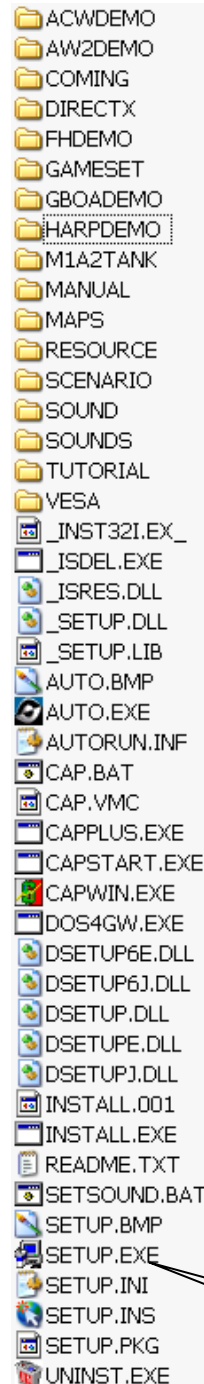
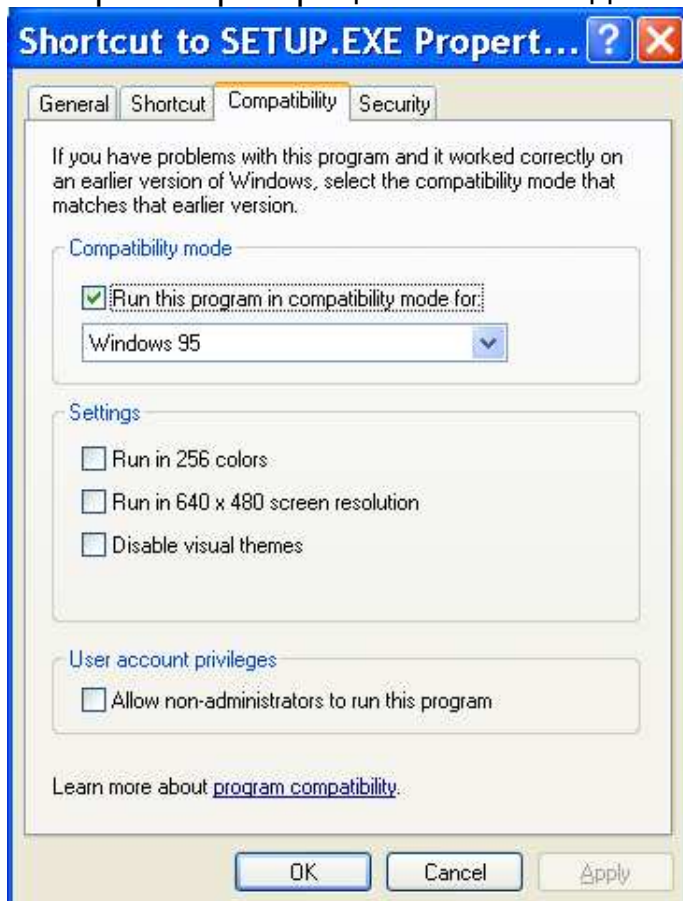


Капитализъм +

Инсталиране на играта

В инсталационият диск стандартно са включени следните папки и файлове показани на фигурата вдясно. Инсталирането се извършва чрез файл "Setup.exe". Ако операционната система е различна от "Windows 95" инсталацията става по следния начин. Прави се Shortcut на „Setup.exe“, след което се прави настройка на „Shortcut-та“ чрез менюто "Properties", коте се отваря чрез натискане на десният бутон на мишката върху „Shortcut"-та.

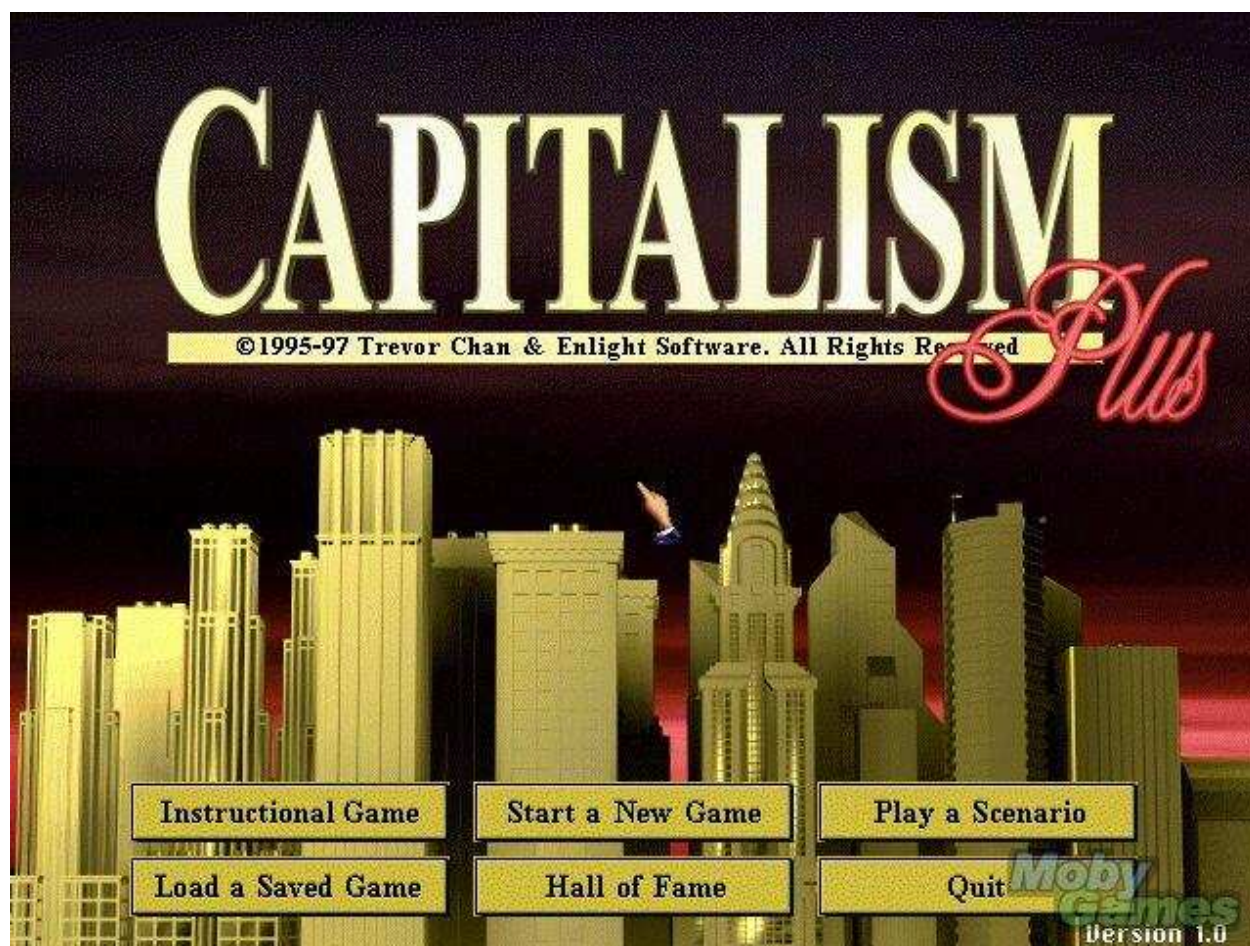
Отвара се прозореца показан по-долу.



Файл за
инсталация

Избира се менюто “Compatibility” трябва да бъде избран чекбокса „Run this program in compatibility mode for:” и да се избере “Windows 95” и натискате бутона “OK”. Ако операционната система е „Windows 95” инсталирането става по стандартния начин чрез стартиране на „Setup.exe”. След като е инсталирана играта се стартира от ”CapWin.exe” който се намира в директорията в която е инсталирана играта, например (C:\I-Magic\CapPlus\CapWin.exe)

Начален екран на ”Капитализъм +”



Капитализъм + Инструкции за игра

В този проект ще ви представим компютърната симулационна иконо-мическа игра **Капитализъм +** . Играта започва с няколко въвеждащи обучаващи сценария, в които се показва нагледно чрез визуализиране на контролите и подходящи обяснителни бележки, които също се четат от компютъра за улеснение на играещия . В тези въвеждащи игри, играчът се научава как да избере подходящото място за своя универсален магазин , в който ще се продават стоки на дребно , каква вътрешна структура на организация е добре да установи и как да продължи да управлява като мениджър и да превърне новосъзда-дената фирма в една конкурентна и печеливша организация . Следва-щите игри дават подробни обяснения за това какви продукти могат да бъдат произведени във фермите и фабриките, какви са необходими-те условия за тяхното производство и каква технология се използва за това . Обяснено е също и как подобряването на определена технология може да повлияе върху качеството и от там върху продажбите и приходите от тях за съответен вид продукт , като е възможно да се изобретяват съвсем нови продукти , с каквито до момента конкурентите на пазара не разполагат . Играта показва също как да анализираме различни фактори и аспекти на пазара както от гледна точка на отделните продукти така и от гледна точка на цялостната стратегия на корпорацията, която управляваме , къде да търсим силните си и слаби страни и какви мерки да вземем, за да подобрим конкурентната си позиция на пазара . Поотделно са разгледани цената, качеството и запазената търговска марка на всеки продукт и какво отношение имат те към осъществяваните продажби и конкуренцията на пазара .

Специално внимание е отделено на борсовите операции на фондовия пазар , може да емитирате нови акции на корпорацията и да закупвате акции на другите компании като в играта са възможни поемането на контрола върху дадена компания, ако притежавате 50% от всичките и акции, и дори поглъщането на друга компания, ако сте закупили 75 % от акциите и . Тези операции на борсата на фондовия пазар могат да се осъществят както от името на корпорацията чиито главен мениджър сте вие , така и лично от ваше име с наличните ви средства, които можете да получите от разпределени дивиденди и борсови операции, и така вие можете да контролирате собствените си финансови ресурси с които участвате в различни класации – например стоте най-богати хора на планетата . След като разгледахме играта подробно решихме , че за да се добие най-точна представа за това какво представлява, какво обхваща и на какво може да научи е най-добре да преведем въвеждащите игри . Нашето мнение е , че не би имал по-добър начин да се представи една игра .

Основни контролни менюта на Капитализъм +

Файлове	Опции	Доклади	Действия	Скорост (на игра)	Помощ
ЗАРЕДИ - L	ВЕСТНИК-N	СТАТИСТИКА НА ПРОДУКТА - 1	СТОКОВ ПАЗАР- F7	НУЛЕВА СКОРОСТ - Q	ПРОИЗВОДИТ ЕЛ - F1
ЗАПАЗИ - S	ЦВЕТОВА СХЕМА - A	ДЕТАЙЛИ ЗА ПРОДУКТА - 2	ФИНАНСИ - F8	НАЙ-БАВНА СКОРОСТ - W	ФЕРМЕР - F2
ПРЕКРАТИ - ESC	АВТОМАТИЧНО ПРИЕМАНЕ RID-A	ФИРМА- 3	ПРЕДИШНА ФИРМА- F5	БАВНА СКОРОСТ - E	МЕНИДЖЪР - F3
ИЗЛЕЗ - ALT-Q	ВЪТРЕШНИ ПРОДАЖБИ ПО ПОДРАЗБИРАНЕ - I	СТАТИСТИКА ЗА КОРПОРАЦИЯ - 4	СЛЕДВАЩА ФИРМА - F6	НОРМАЛНА СКОРОСТ -R	ПЛАН - F4
	АВТОМАТИЧНИ ВРЪЗКИ ПО ПОДРАЗБИРАНЕ - U	ДЕТАЙЛИ ЗА КОРПОРАЦИЯТ A - 5	ОТТЕГЛЯНЕ	БЪРЗА СКОРОСТ- T	НАСТРОЙКИ НА ДИСПЛЕЯ - D
	ОБСЪДИ ОФЕРТА - S	КАДРИ - 6		НАЙ-БЪРЗА СКОРОСТ -Y	ЗА ИГРАТА
	ПОКАЖИ ИМЕ НА ГРАД - H	БИЛИОНЕРИ - 7			
	МУЗИКА	ФИНАНСИ - 8			
	ЗВУКОВИ ЕФЕКТИ	УСПЕШНИ СДЕЛКИ -9			
	АВТОМАТИЧНО ЗАПАЗВАНЕ (НА ИГРАТА)	АРХИВ НА НОВИНИТЕ - 0			
	АВТОМАТИЧНА ПОМОЩ				



Дата :

Пари в брой : 10 000 000 \$

Ежегодни доходи :

Генерална

карта

**Режим
терени**

**Режим
климат**

**Режим
ресурси**

**Режим
профилиран
е на фирми**

**Режим
обединение
на фирми**

**Филтриране
на
корпорации**

**Филтриране
на фирми**

**Филтриране
на продукти**

**Режим
информаци
я**

**Режим
изглед**

**Режим
сгради**

**Статистик
а на
продукти**

**Статистика
на
корпорации**

**Финансов
доклад**

Детаилна

карта

Игрално

меню 1

(показва снимки на терени от
детаилната карта и опциите при
строеж)

Игрално

меню 2

(показва детайлна статистика на
климат ,име на града ,възможно-
сти за управление на предприя-
тие и др.)